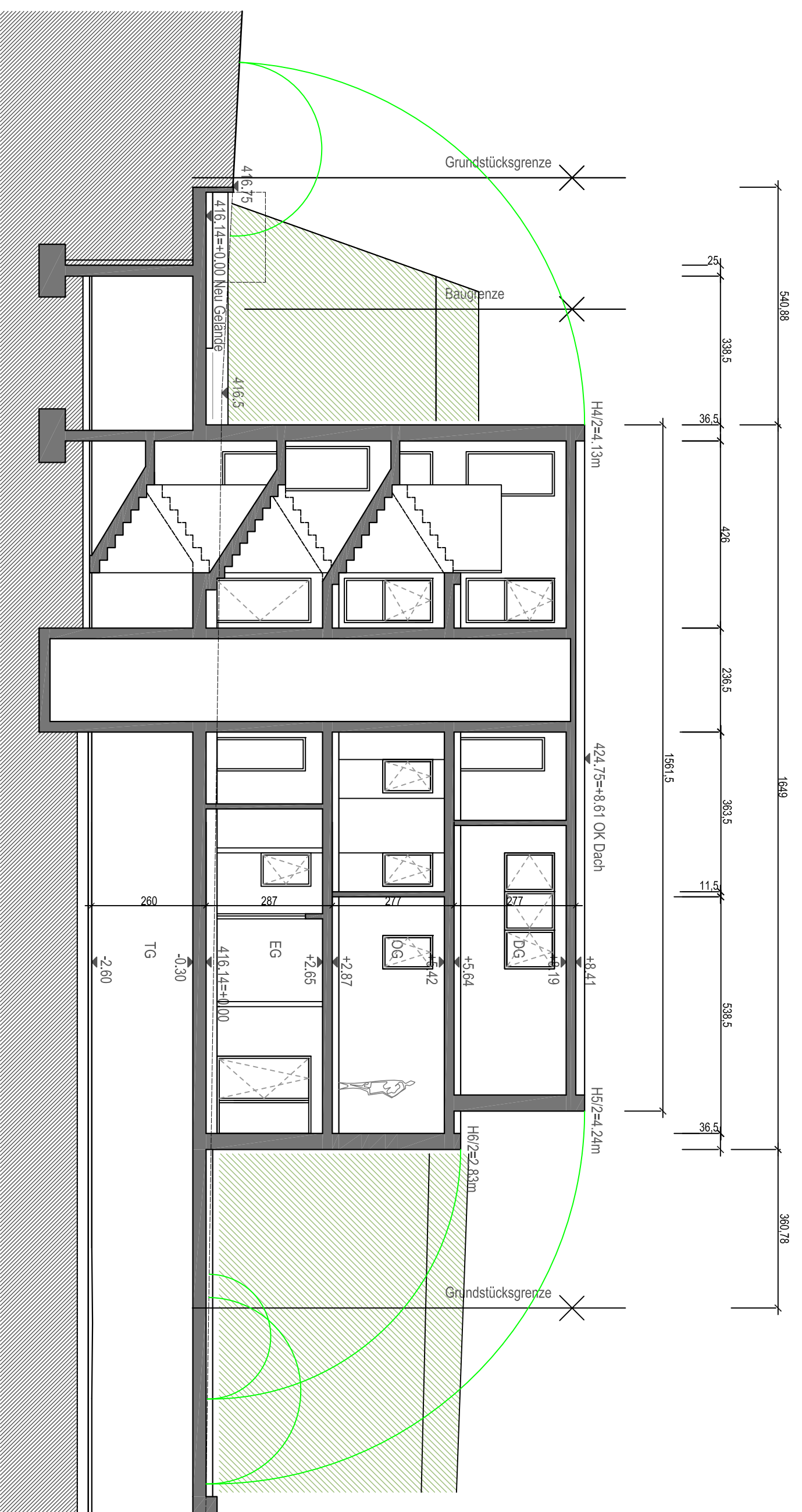
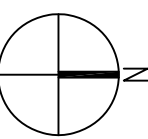


Schnitt B-B



Schnitt A-A

Titel		Entwurf			
Titel		Neubau eines Mehrfamilienhauses mit TG Baugebiet "Wasserburg Nord" Flurstück 1818, Grundstück Nr. 5			
Zeichnung		Schnitt A-A, Schnitt B-B			
Bauherr		AS Wohnbau GmbH		Hege 9 88142 Wasserburg	
Planung		baulwerkstadt		architekten+stadtplaner roman schäffler bahnhofstrasse 5 88142 wasserburg tel:08382-997394 fax:08382-997395	
gezeichnet		datum 16.09.2014		massstab 1:100	
BM		plangröße 420 x 594		projektnummer 1409	
				plan-nummer E006 0	

Die Zeichnung darf ohne Einwilligung weder dritter Personen noch Konkurrenzfirmen mitgeteilt werden. (§1053 u. §1023 BGB)